

## I NOSTRI PLUS

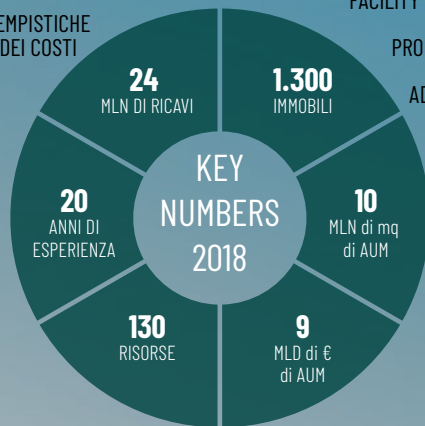
NETWORK QUALIFICATO E ORIENTATO AL PROBLEM-SOLVING

OFFERTA DI SERVIZI INTEGRATI LEGATI ALL'INTERO CICLO DI VITA DI UN IMMOBILE

KNOW-HOW TRASVERSALE

MASSIMA EFFICACIA CONSULENZIALE GRAZIE A TEAM DI LAVORO INTERFUNZIONALI E COMPLEMENTARI

ATTENZIONE ALLE TEMPISTICHE E ALLA GESTIONE DEI COSTI



[NEWSERVICE@YARD.IT](mailto:NEWSERVICE@YARD.IT)

MILANO - Corso V. Emanuele II, 22 - 20122 T. +39.02.7780701 F. +39.02.76319216  
[YARD.MILANO@YARD.IT](mailto:YARD.MILANO@YARD.IT)

ROMA - Via Ombrone, 26 - 00198 T. +39.06.45686301 F. +39.06.45686327  
[YARD.ROMA@YARD.IT](mailto:YARD.ROMA@YARD.IT)

[WWW.YARD.IT](http://WWW.YARD.IT)

## SERVIZI

VALUTAZIONI CORPORATE E RETAIL

DUE DILIGENCE

DISTRESSED ASSET MANAGEMENT

PROJECT & CONSTRUCTION MANAGEMENT  
*TECHNICAL SERVICES*

FACILITY & BUILDING MANAGEMENT

PROPERTY MANAGEMENT

ADVISORY & AGENCY

La nuova Normativa Antincendio prevista per gli edifici civili

Y A R D

GSA

PIANO DI GESTIONE DELLA SICUREZZA ANTINCENDIO



## COSA PREVEDE LA NUOVA NORMATIVA ANTINCENDIO SUL PATRIMONIO IMMOBILIARE?

Lo scorso 6 febbraio è entrato in vigore il DM del Ministro dell'Interno (DM 25 gennaio 2019) che va ad integrare la normativa antincendio per gli **Edifici Civili (tra cui i CONDOMINI)**.

Nel nuovo art. 9-bis. vengono fornite alcune definizioni (EVAC, GSA, Misure antincendio preventive, L.P., h) e, in particolare, l'attribuzione dei Livelli di prestazione (L.P.):

- **livello di prestazione 0** per gli edifici con altezza antincendio:  $12\text{ m} < h < 24\text{ m}$ ;
- **livello di prestazione 1** per gli edifici con altezza antincendio:  $24 < h < 54\text{ m}$ ;
- **livello di prestazione 2** per gli edifici con altezza antincendio:  $54 < h < 80\text{ m}$ ;
- **livello di prestazione 3** per gli edifici di altezza superiore a 80 m, o con un numero di occupanti maggiore a 1.000

## QUANDO SI RICHIEDE

**Entro il 2021:** Gli adempimenti previsti dal decreto, dovranno essere ultimati entro 2 anni (per gli edifici con altezze antincendio tra i 12 e i 24 metri) dall'entrata in vigore dello stesso, avvenuta il 6 maggio 2019.

## LIVELLO DI PRESTAZIONE "0"

**In riferimento agli edifici con altezza tra i 12 e 24 m,** è necessario semplicemente individuare e promuovere i comportamenti e le azioni corrette da tenere non solo in caso di emergenza, ma anche quotidianamente, per non alterare le condizioni di sicurezza. Tutti gli occupanti devono conoscere tali azioni e, all'occorrenza, essere in grado di applicarle.

## DI CHI E' LA RESPONSABILITA'

Proprietà e Amministratore di Condominio

## COME FUNZIONA

**A.** Identificare le misure standard da attuare in caso di incendio

**B.** Istruire gli occupanti sulla corretta attuazione delle stesse

**C.** Esporre un avviso informativo all'interno dell'edificio riportante divieti e precauzioni da osservare, numeri telefonici per chiamate di soccorso e servizi di emergenza, istruzioni per una corretta evacuazione

**D.** Verificare l'efficienza di dispositivi, attrezzature, apparecchi, impianti e di tutte le misure antincendio adottate, effettuando verifiche di controllo ed interventi di manutenzione per la messa in sicurezza

## PERCHE' SCEGLIERE YARD



Elevata competenza e tempi rapidi di risposta per l'ottenimento del piano di GSA normativamente previsto.

